

L'EMPLOI À DOMICILE EN FRANCE

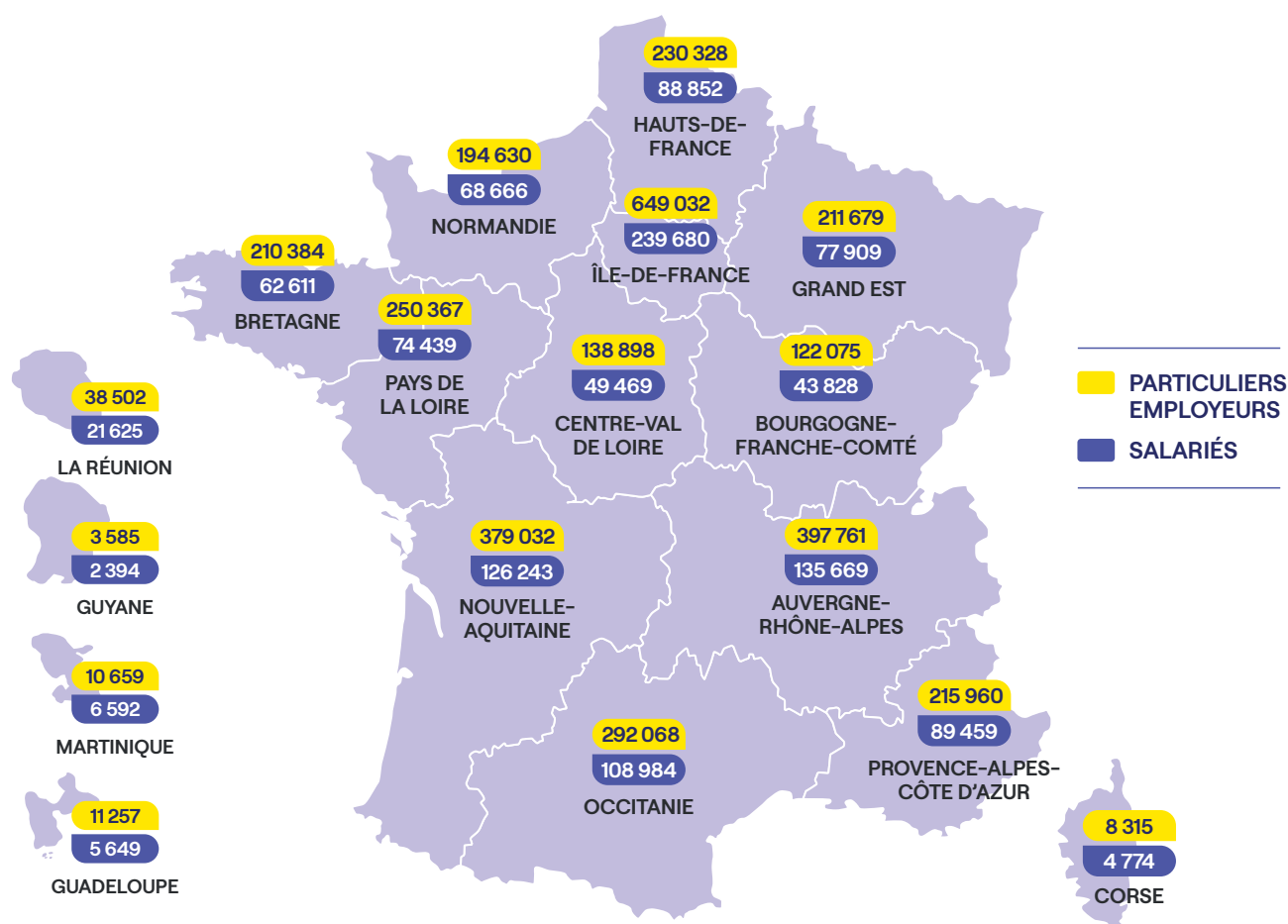
ÉDITION 2026



3,4 millions
DE PARTICULIERS EMPLOYEURS



1,2 million
DE SALARIÉS



11,5 %
DES MÉNAGES
recourent à l'emploi
à domicile



5,8 %
DES SALARIÉS DU PRIVÉ
travaillent dans le secteur de
l'emploi à domicile



1,5
MILLIARD
d'heures déclarées par
les particuliers employeurs

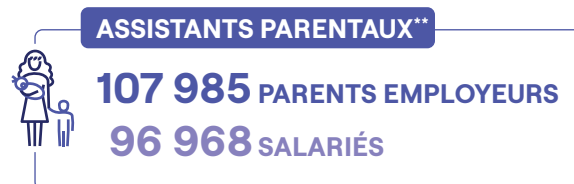
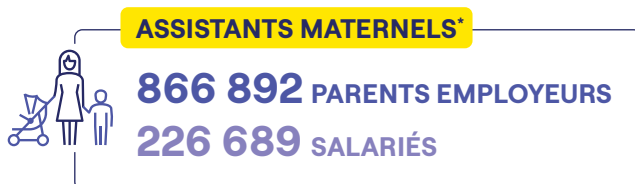


9,8
MILLIARDS D'€
Masse salariale nette versée
(hors cotisations sociales)

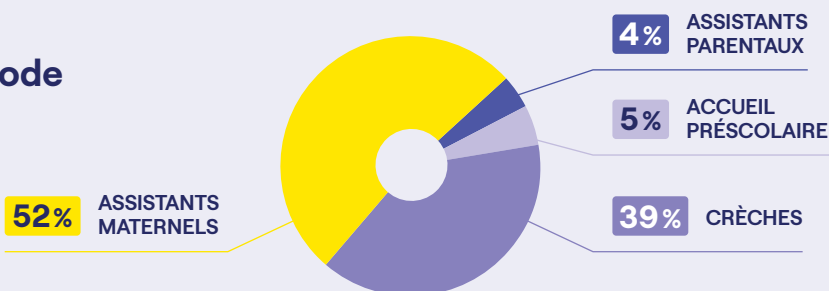


581 086
EMPLOIS À POURVOIR
dans le secteur de
l'emploi à domicile
d'ici à 2035

974 877 PARENTS FONT LE CHOIX DE L'ACCUEIL INDIVIDUEL



Part des places proposées par mode d'accueil formel



	Nombre de parents employeurs d'assistants maternels	Nombre de maisons d'assistants maternels (MAM)
Auvergne-Rhône-Alpes	122 643	430
Île-de-France	104 155	161
Nouvelle-Aquitaine	87 698	932
Hauts-de-France	83 912	356
Pays de la Loire	72 488	707
Occitanie	67 347	561
Grand Est	66 997	338
Normandie	60 648	454
Bretagne	56 199	389
Provence-Alpes-Côte d'Azur	45 914	232
Bourgogne-Franche-Comté	42 118	211
Centre-Val de Loire	41 454	181
La Réunion	7 590	147
Guadeloupe	2 807	30
Martinique	2 135	19
Corse	1 961	36
Guyane	826	1
	5 185 MAM EN FRANCE	

Sources : Urssaf Caisse nationale 2024, Ircem 2024, Drees 2023, Cnaf 2023. Traitement par l'Observatoire de l'emploi à domicile.

* Salariés agréés par le conseil départemental, qui effectuent, au sein de leur domicile ou dans une maison d'assistants maternels, les tâches nécessaires à la prise en charge et à l'éveil d'un ou plusieurs enfants.

** Salariés qui effectuent, au domicile des parents, les tâches nécessaires à la prise en charge et à l'éveil d'un ou plusieurs enfants.

L'ACCOMPAGNEMENT À DOMICILE DES PERSONNES AUTONOMES EN FRANCE

ÉDITION 2026



1,3 million
DE PARTICULIERS EMPLOYEURS
ÂGÉS DE MOINS DE 70 ANS



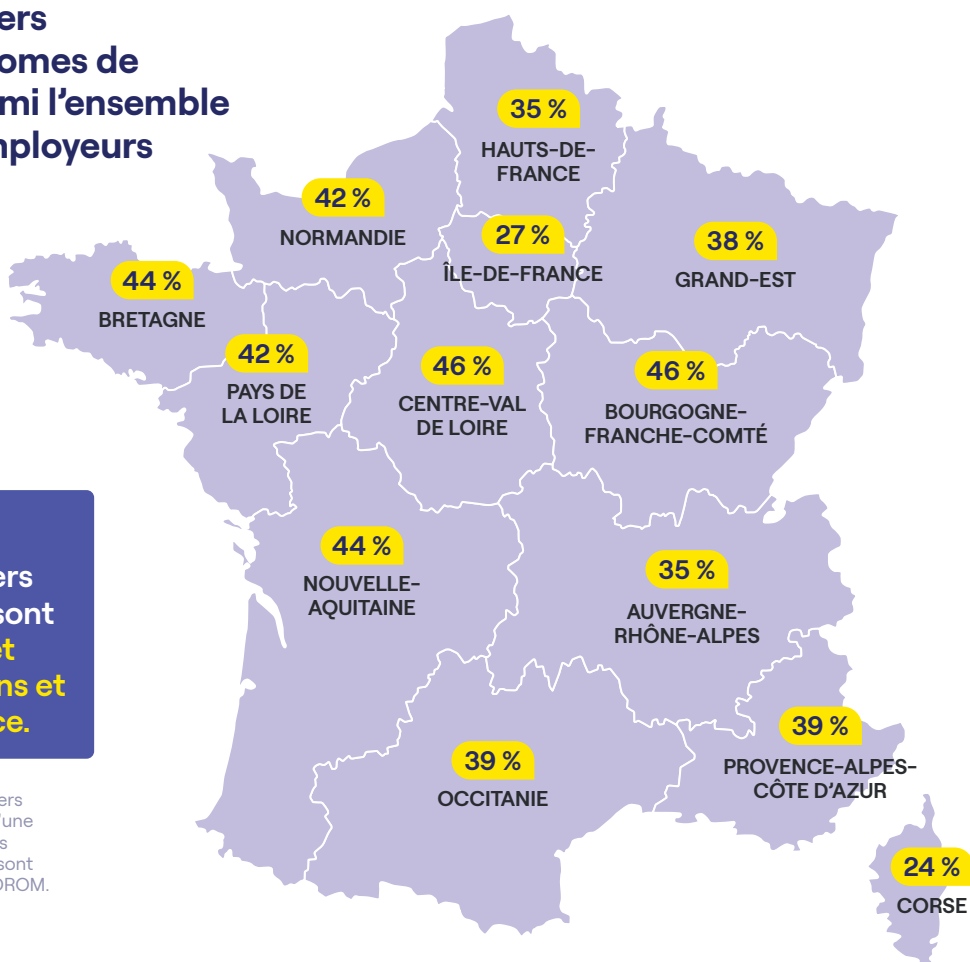
876 081
PARTICULIERS EMPLOYEURS
ÂGÉS DE 70 ANS ET PLUS*



650 972 EMPLOYÉS FAMILIAUX

Poids des particuliers employeurs autonomes de 70 ans et plus* parmi l'ensemble des particuliers employeurs

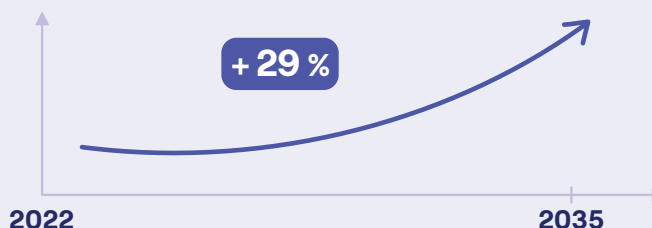
(hors accueil individuel)



37 %
des particuliers
employeurs sont
autonomes et
âgés de 70 ans et
plus en France.

Les données des particuliers employeurs bénéficiant d'une exonération de cotisations patronales liée à l'âge ne sont pas disponibles pour les DROM.

Évolution du nombre de particuliers employeurs de 70 ans et plus entre 2022 et 2035



* En France, 1 million de particuliers employeurs sont âgés de 70 ans et plus. Parmi eux, 876 081 sont autonomes. Ils bénéficiaient, en 2024, d'une exonération de cotisations patronales liée à l'âge pour l'emploi d'un salarié à domicile.
Sources : Urssaf Caisse nationale 2022, 2024, Ircem 2024, Insee Omphale 2022. Traitement par l'Observatoire de l'emploi à domicile.

L'ACCOMPAGNEMENT DES PERSONNES DÉPENDANTES ET HANDICAPÉES EN FRANCE

ÉDITION 2026



132 901

**PARTICULIERS EMPLOYEURS
DÉPENDANTS***



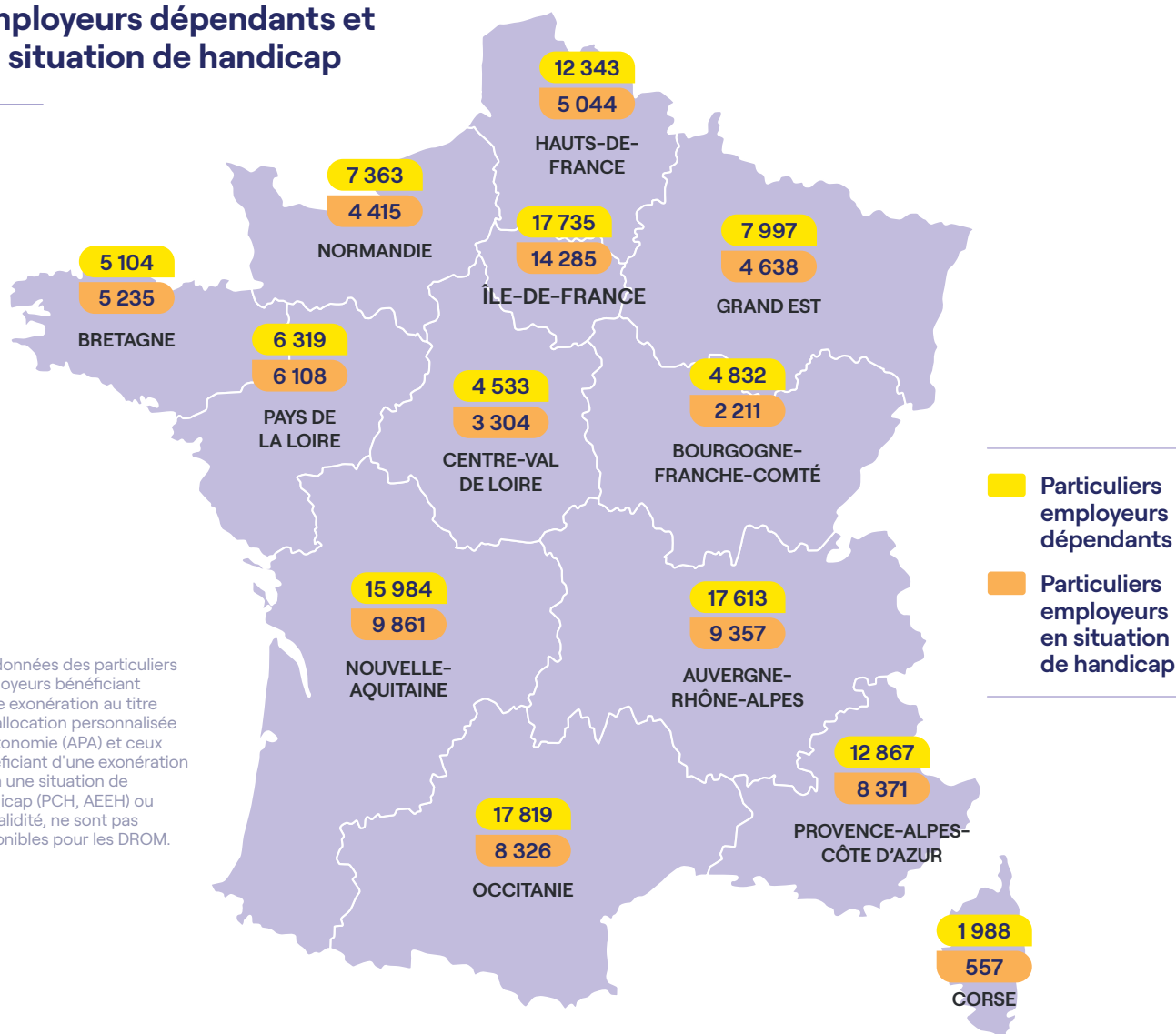
82 071

**PARTICULIERS EMPLOYEURS
EN SITUATION DE HANDICAP****



232 214 ASSISTANTS DE VIE

Nombre de particuliers employeurs dépendants et en situation de handicap



* Particuliers employeurs bénéficiaires d'une exonération de cotisations patronales au titre de l'allocation personnalisée d'autonomie (APA).

** Particuliers employeurs bénéficiaires d'une exonération de cotisations patronales liée à une situation de handicap (PCH, AEEH) ou d'invalidité.

Sources : Urssaf Caisse nationale 2024, Ircem 2024. Traitement par l'Observatoire de l'emploi à domicile.